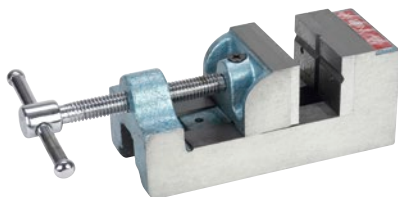


ÉTAUX POUR PERCEUSES À COLONNE

- La rectification de côtés et du devant permet d'offrir des positions de montage supplémentaires pour le perçage, le taraudage et l'alésage
- Bâti et côté eux aussi rectifiés sont parfaitement parallèles et carrés pour assurer un alignement complet des mâchoires
- Étau muni d'une mâchoire coulissante lisse et d'une mâchoire fixe à rainures en V à 90°; recommandé pour usage général



No modèle	No fab	Largeur des mâchoires"	Ouverture maximale"	Profondeur de la gorge"	Hauteur hors tout"	Prix /Chacun
TM798	25	2 1/2	2 1/2	1 1/2	3 2/3	

ÉTAUX DE MACHINE VERTI-LOCK^{MD}

- Largeurs des mâchoires de 5" à 8"
- Butée à aiguilles
- Banc plat parallèle à 0,0001 par pouce
- Pièces en alliage d'acier ductile

BASE PIVOTANTE

- Rotation complète avec deux échelles de 360°
- Étaloné par graduations de 1° pour usage facile

BUTÉE D'USINAGE

- Positionnement rapide et précis
- Parfait pour les travaux hautement répétitifs



No modèle	No fab	Largeur des mâchoires"	Ouverture des mâchoires"	Type de base	Prix /Chacun
ÉTAUX DE MACHINE					
TE166	1250N	5	4 1/2	Fixe	
TE167	1275N	6	7 1/2	Fixe	
TE168	1280N	8	7 1/2	Fixe	
BASES PIVOTANTES					
TE170	5S	5	-	Pivotante	
TE171	6S	6	-	Pivotante	
TE172	8S	8	-	Pivotante	

ÉTAUX DE MACHINE ANGULAIRES À 2 AXES À SUPER PRÉCISION

- Étau parfait pour les travaux de meulage, pointage et profilage
- Plaques des mâchoires durcies et rectifiées
- Rotation verticale de 90° et horizontale de 180°
- Base pivotante à 360° et basculante de 90°



No modèle	No fab	Largeur des mâchoires"	Ouverture des mâchoires"	Profondeur des mâchoires"	Prix /Chacun
TJW135	AMV/SP-50	2	2	1 5/16	
TJW136	AMV/SP-75	3	3	1 5/16	
TJW137	AMV/SP-100	4	4	1 9/16	
TJW138	AMV/SP-125	5	5	2	
TJW139	AMV/SP-150	6	6	2	

ÉTAUX POLYVALENTS POUR PERCEUSE À COLONNE

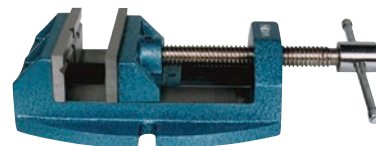
Conception robuste et grande capacité de chargement qui rendent cet étau parfait pour les travaux de perçage, de taraudage et d'alésage les plus difficiles.

MODÈLES VE855, TE622 & VE856

- Fabrication de fonte calibrée
- Présente une surface de glissement rectifiée pour un mouvement de mâchoire facile et uniforme, et des mâchoires durcies avec rainures en U sur le dessus

MODÈLES VE858 & VE859

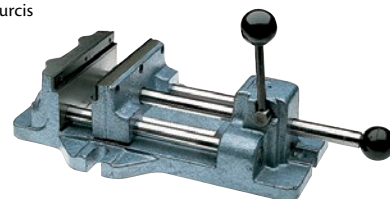
- Fabrication de fonte calibrée et côtés usinés précisément à 90° qui permet de les utiliser comme bases
- Écrou à action rapide qui permet un chargement et déchargement rapide des matériaux de production et une plus grande capacité de serrage
- Pièces moulées principales qui offrent une plus grande force et une durabilité améliorée



No modèle	No fab	Largeur des mâchoires"	Ouverture des mâchoires"	Profondeur des mâchoires"	Prix /Chacun
ÉCROU CONTINU					
VE855	1335	3	2 3/4	1 7/8	
TE622	1345	4	4	2 1/8	
VE856	1360	5	5	2 1/8	
ÉCROU À ACTION RAPIDE					
VE858	1445	4 1/2	4 3/4	1 7/8	
VE859	1460	6	6 3/4	2 1/8	

ÉTAUX À CAME POUR PERCEUSES À COLONNE

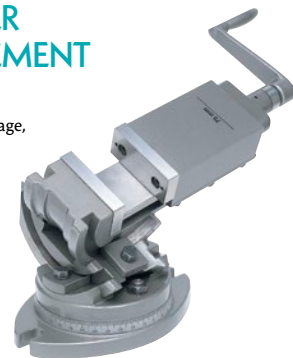
- Pression de retenue ajustable de 400 à 1100 lb
- Les mordaches parallèles en acier et en retrait nivellent le travail et peuvent s'enlever pour recevoir les pièces à travailler
- Base conçue pour le perçage de part en part
- Barres et mécanisme de verrouillage durcis et meulés pour une durabilité ajoutée
- Levier unique de serrage pouvant être levé ou baissé pour augmenter ou diminuer la pression sur la pièce à travailler



No modèle	No fab	Largeur des mâchoires"	Ouverture maximale"	Profondeur de la gorge"	Hauteur hors tout"	Prix /Chacun
TE162	1204	4	4 11/16	1 5/16	3 1/4	
TE163	1206	6	6 3/16	1 13/16	3 3/4	
TE164	1208	8	8 3/16	2	4 7/16	

ÉTAUX DE MACHINE SUPER PRÉCISION AVEC BASCULEMENT À TROIS DIRECTIONS

- Étau parfait pour les travaux sur trois axes en fraisage, perçage, rectification, façonnage et pointage
- Garniture des mâchoires durcie et rectifiée
- Indexage précis pour les travaux angulaires à trois directions
- Indexage vertical à 90°
- Base pivotante sur 360° et basculement sur 45° de chaque côté



No modèle	No fab	Largeur des mâchoires"	Ouverture maximale"	Profondeur de la gorge"	Prix /Chacun
TJW130	TLT/SP-50	2	2	5/16	
TJW131	TLT/SP-75	3	3	1 5/16	
TJW132	TLT/SP-100	4	4	1 9/16	